

Stadspark

1. Broparken
2. Djupbäcksterrassen
3. Hanssons Plantskola Teg
4. Rådhusparken
5. Årstidernas parken

Väggkant

- Strandpromenaden
6. Sofiehem
7. Öst på Stan

Skog

8. Röbäcks kolonilottsförening
9. Stadsliden norra

Exempel på observationer – version 1

Plats	Type	Art		Nr.	Växtart
		Vetenskaplig	Svensk		
1. Broparken	Stadspark	<i>Bombus lapidarius</i>	Stenhumla	7	Stäppsalia, Blå bolltistel
		<i>Bombus terrestris</i>	Mörk jordhumla	2	Blå bolltistel
2. Djupbäcksterrassen	Stadspark	<i>Bombus lapidarius</i>	Stenhumla	11	Rödklöver, Vitklöver, Rödklint
3. Hanssons Plantskola	Stadspark	<i>Agrias urticae</i>	Nässelfjäril	4	Kinesisk kärleksört, Rosenstav, Vit Rudbeckia
		<i>Bombus lapidarius</i>	Stenhumla	3	Klippstånd, Standveronika, Rosenstav
		<i>Bombus lucorum</i>	Ljus jordhumla	4	Kantnepeta, Klippstånd, Rödklint, Vit rudbeckia
		<i>Bombus magnus</i>	Kragjordhumla	1	Kantnepeta
		<i>Bombus pascuorum sparreanus</i>	Norrländsk åkerhumla	1	Temynta
		<i>Bombus sylvorum</i>	Haghumla	2	Jättestånd, Kantnepeta
		<i>Bombus terrestris</i>	Mörk jordhumla	11	Kantnepeta, Koreansk plymspirea, Kransveronika, Rosenstav, Temynta, Vit rudbeckia
4. Rådhusparken	Stadspark	<i>Bombus hypnorum</i>	Hushumla	2	Blåsalvia, Kransveronika
		<i>Bombus lapidarius</i>	Stenhumla	3	Kransveronika
		<i>Bombus lucorum</i>	Ljus jordhumla	1	Blåsalvia
		<i>Bombus soroensis</i>	Blålockhumla	1	Blåsalvia
		<i>Bombus terrestris</i>	Mörk jordhumla	3	Blåsalvia
5. Årstidernas parken	Stadspark	<i>Bombus lapidarius</i>	Stenhumla	13	Blå bolltistel, Kransveronika
		<i>Bombus terrestris</i>	Mörk jordhumla	11	Blå bolltistel, Kransveronika, Martorner
6. Strandpromenaden Sofiehem	Väggkant	<i>Agrias urticae</i>	Nässelfjäril	2	Kräkicker, Rödklint
		<i>Bombus lapidarius</i>	Stenhumla	4	Fibblor, Rödklint, Röd klöver, Åkertistel
		<i>Bombus terrestris</i>	Mörk jordhumla	1	Fibblor
		<i>Cynthia cardui</i>	Tistelfjäril	3	Rödklint, Rödklöver, Röllika
		<i>Lycaena virgaureae</i>	Vitfläckig guldvinge	1	-
7. Strandpromenaden Öst på Stan	Väggkant	<i>Agrias urticae</i>	Nässelfjäril	5	Åkertistel
		<i>Bombus lapidarius</i>	Stenhumla	12	Fibblor, Höstaster, Jättebalsamin, Mjölkört, Vitklöver, Åkertistel
		<i>Bombus locorum</i>	Ljus jordhumla	3	Jättebalsamin, Vresros, Åkertistel
		<i>Bombus magnus</i>	Kragjordhumla	3	Mjölkört, Åkertistel
		<i>Bombus pascuorum sparreanus</i>	Norrländsk åkerhumla	2	Jättebalsamin, Åkertistel
		<i>Bombus ruderarius</i>	Gråhumla	3	Jättebalsamin
		<i>Bombus rupestris</i>	Stenslythumla	1	Jättebalsamin
		<i>Bombus soroensis</i>	Blålockhumla	6	Jättebalsamin
		<i>Bombus terrestris</i>	Mörk jordhumla	6	Jättebalsamin, Åkertistel
		<i>Cynthia cardui</i>	Tistelfjäril	2	Höstaster, Åkertistel
<i>Inachis io</i>	Påfågelläga	2	Åkertistel		
8. Röbäcks kolonilottsförening	Skog	<i>Bombus cingulatus</i>	Tajgahumla	1	Zucchini
		<i>Bombus cryptarum</i>	Skogsjordhumla	1	Zucchini
		<i>Bombus jonellus</i>	Ljunghumla	1	Fingerborgsblomma
		<i>Bombus locorum</i>	Ljus jordhumla	1	Fingerborgsblomma
		<i>Bombus pratorum</i>	Ängshumla	1	Mjölkört
9. Stadsliden norra	Skog	<i>Bombus terrestris</i>	Mörk jordhumla	3	Blåklint, Fingerborgsblomma
		<i>Bombus lapidarius</i>	Stenhumla	2	Renfana
		<i>Bombus locorum</i>	Ljus jordhumla	1	Ljung
		<i>Bombus magnus</i>	Kragjordhumla	3	Ljung
		<i>Bombus pascuorum sparreanus</i>	Norrländsk åkerhumla	3	Fibblor, Ljung

Metod



Observera i fält – gärna med förstöringsglas, vid behov fånga levande med häv eller burk, släpp sedan insekten. Ta bilder och analysera senare.

Förslag på enkla identifieringsböcker:

- Humlor nyckel 'Sveriges Humlor – en fälthandbok' B.Söderström, Artfakta, ArtDatabanken, SLU
- Humlor i Sverige, B. Mossberg, B. Cederberg
- Humlor – alla Sveriges arter, G. Holmström
- Fältnyckeln Dagfjärilar. Nationalnyckeln.



Mest observerade arter

Blålockhumla (*B. soroensis*)

Fältkänntecken Arbetare besöker gärna blålockor. Honan utmärks av att det gula bandet på T2 (bakkropp) är avsmalnande eller helt avsnörpt. **Habitat** Mosaikartade landskap, mest vid skogsbyn, hagmarker och i trädgårdar. Hanar gillar åkervädd, väddklint och gurkört. **Utbredning** Tämlig vanlig norrut samt utmed hela Norrlandskusten.

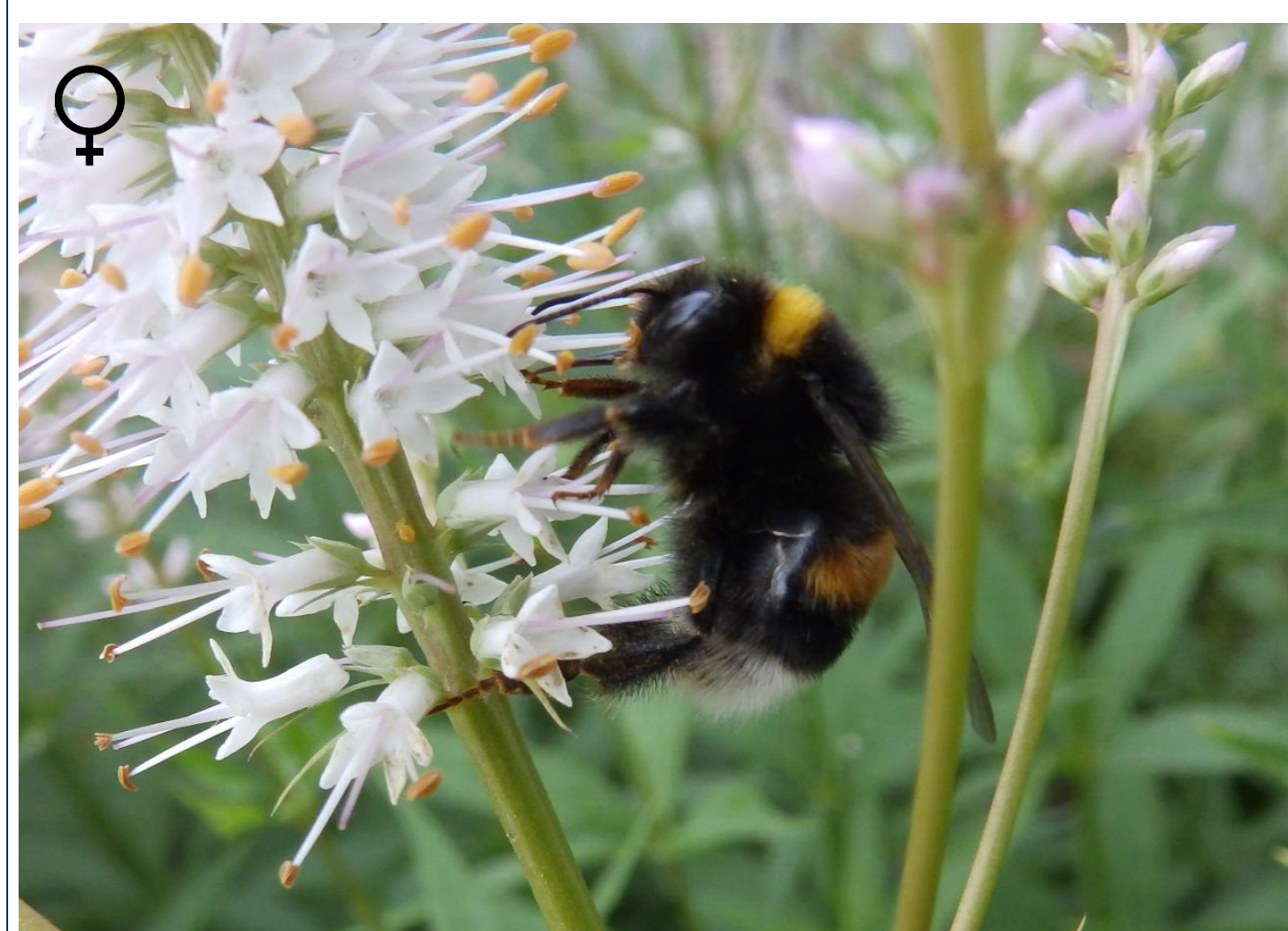
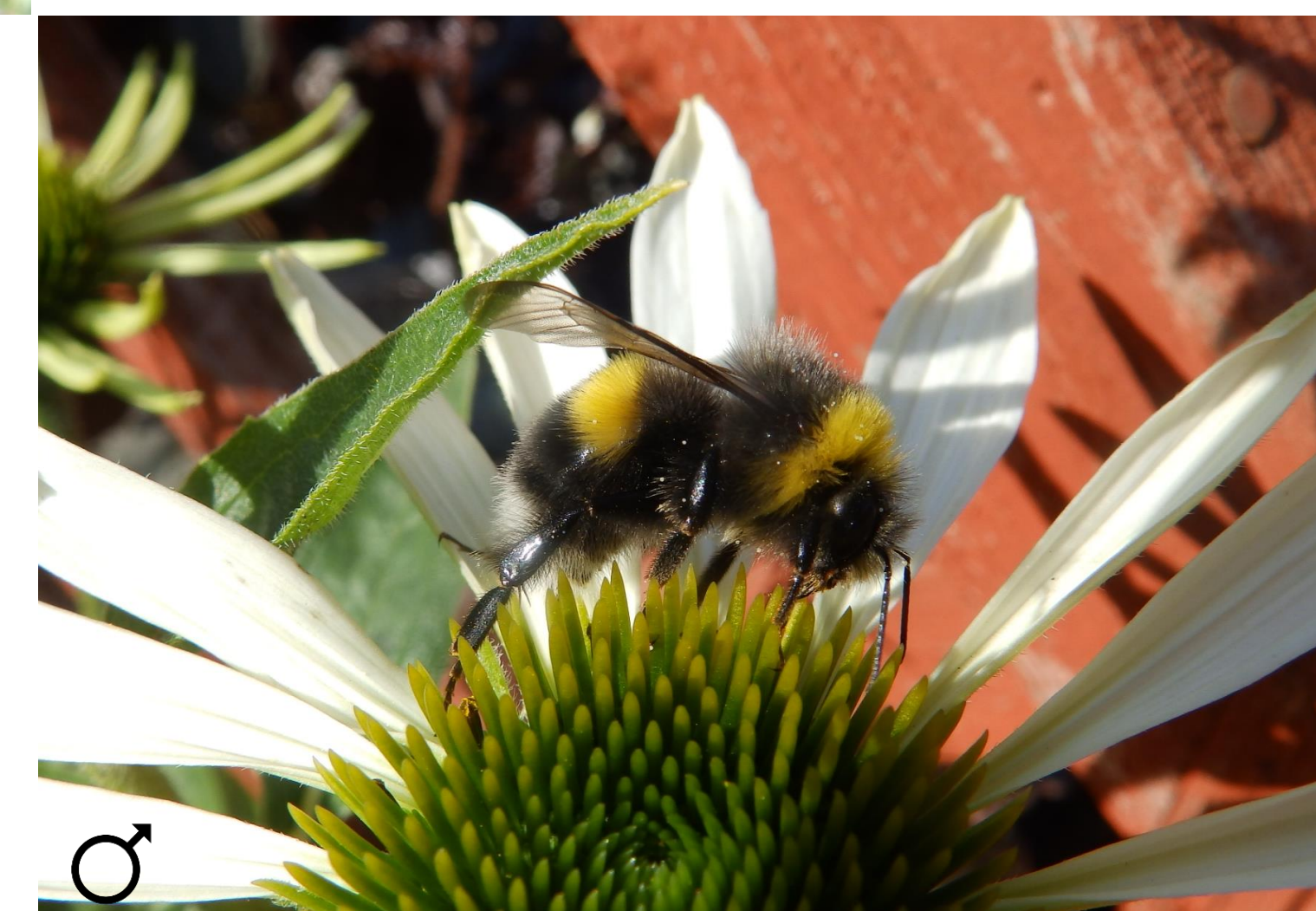


Ljus jordhumla (*B. lucorum*)

Fältkänntecken Hona och hane medelstora. Inte så robust som mörk jordhumla, päls längre och ojämnare. Krage är citrongul, inte ockragul och lite bredare än hos mörk jordhumla. Hanen har ljusgult ansikte. Svarta partier har inblandning av ljusa hår. **Habitat** I alla typer av miljöer utom jordbrukslandskap. Hanar besöker kryddträdgårdens växter och ljung. **Utbredning** Mycket vanlig över hela Sverige.

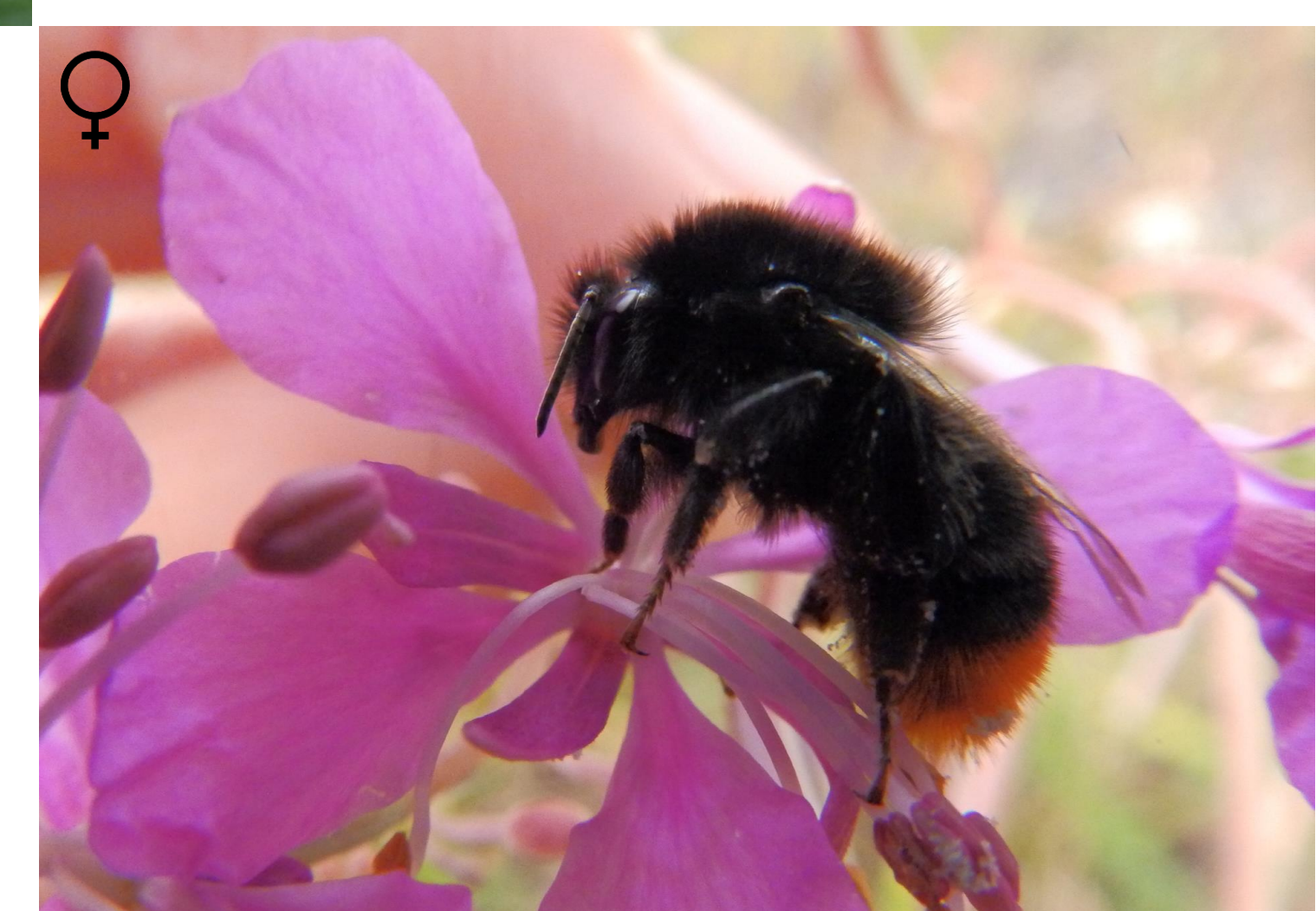
Kragjordhumla (*B. magnus*)

Fältkänntecken Kragjordhumla är generellt större än ljus jordhumla men mindre än mörk jordhumla. Vingar mörka. Hanen har liksom ljus jordhumlans hane gult ansikte och hjässa. Saknar grå spetsar på de svarta partierna. **Habitat** Vi vet lite om denna art. Troligen främst i öppna marker, undviker skog. Besöker hjärtstilla, vitklöver och ljung. **Utbredning** Troligen främst i södra Sverige. Men även längs en del av Norrlandskusten.



Mörk jordhumla (*B. terrestris*)

Fältkänntecken Hona och hane stora. Ockragul krage. Päls sammetssvart, kort, tät och jämn, ger ett snagat intryck på mellankroppen. Vingar mörka. Hanens krage går långt under vingfästet och hans ansikte är alltid svart. **Habitat** Ofta nära människan. I tätorter, trädgårdar, parker och jordbrukslandskap. Kan bita hål i kronpipen och tjuva nektar på långpipiga växter. **Utbredning** Mycket vanlig.



Stenhumla (*B. lapidarius*)

Fältkänntecken Arbetare och hane medelstora. Ibland rufsig päls. Honor med intensiva färger: sammetssvart kropp och neonorange rumpa. Honor har på bakbenen svarta hår, hane röda. Stenhumlans hane lätt igenkänd på gul nos, hjässa och krage. **Habitat** Öppna miljöer som åkerlandskap, stadsmiljöer och kusterna. Föda i vitklöver, tistlar och maskrosor. **Utbredning** Utbredning expanderar norrut



Norrländsk åkerhumla (*B. pascuorum sparreanus*)

Fältkänntecken Hona och hane medelstora. Brun mellankropp och rumpa. Inblandningen av svarta hår på bakkroppens T2-T3. Inom denna underart stor variation av utseendet. **Habitat** Såväl skogsdominerade som öppna landskap, t. ex. skogsbyn, parker, trädgårdar, betesmarker och vägkanter. Besöker t. ex. ärtväxter, tistlar och lavendel. **Utbredning** Mycket vanlig i hela landet